

保达牌发电机组

采用玉柴 YC6C1660-D30 发动机

型号: PYC1375B 功率: 常用 1000KW/1250KVA 备用 1100KW/1375KVA

发电机组基本性能及描述

- ◆ 230/400VAC, 50HZ 0.8PF 三相四线输出
- ◆ 频率降 $\leq 3\%$
- ◆ 电压调制 $\leq 0.3\%$
- ◆ 稳态频率带 $\leq 0.5\%$
- ◆ 稳态电压偏差 $\leq \pm 1\%$
- ◆ 瞬态频率偏差 $\leq +10\% \leq -7\%$
- ◆ 瞬态电压偏差 $\leq +20\% \leq -15\%$
- ◆ 频率恢复时间 $\leq 3S$
- ◆ 电压恢复时间 $\leq 1S$ (电压 $\pm 3\%$)
- ◆ 电话谐波因素 < 3
- ◆ 电话影响因素 < 50 符合 NEMA MG1-22.43 标准
- ◆ 标准配置 40°C 环境温度联机散热器, 闭式水循环冷却系统, 保证苛刻高温环境下的额定功率输出
- ◆ 内置复合减震系统, 减震性能优异, 运输, 安装方便
不需要加装减震垫进行底座地基的连接和固定

发电机组标准配置

- ◆ 广西玉柴品牌柴油发动机
- ◆ 同步无刷交流发电机
- ◆ 保达智能型控制器
- ◆ 标准 40°C 环境温度散热水箱 (可选配 50°C)
- ◆ 浮充充电板
- ◆ 蓄电池连接线
- ◆ 钢结构底架 (含复合减震系统)
- ◆ 排气波纹管、排气消音器
- ◆ 随机资料

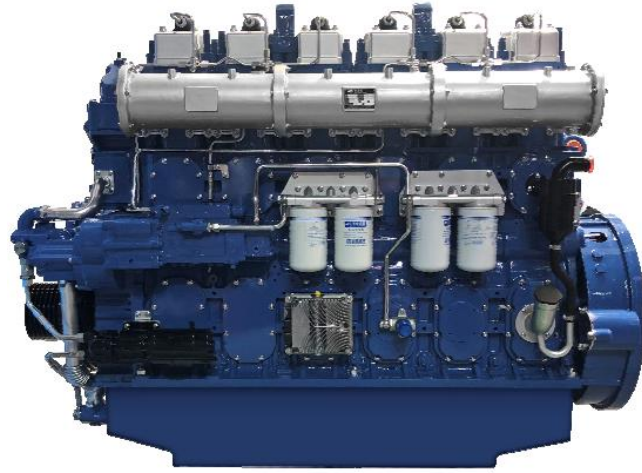
发电机组选装配置

- ◆ 24V 启动蓄电池
- ◆ 塑壳式断路器开关 (3P/4P)
- ◆ 日用油箱
- ◆ 油水分离器
- ◆ 低水位, 低燃油位报警功能
- ◆ 市电监控自动控制系统
- ◆ 冷却液加热器
- ◆ 机油加热器
- ◆ 热交换器—水塔冷却系统
- ◆ 静音型/拖车型
- ◆ 标准集装箱式
- ◆ 发电机房配套环保工程设计与施工



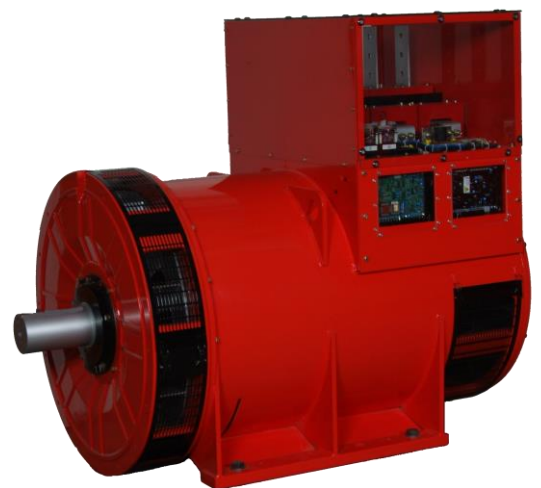
柴油发动机性能描述

- ◆ 型号：广西玉柴 YC6C1660-D30
- ◆ 结构：高强度气缸体、合金锻钢曲轴、合金钢连杆和内冷油道活塞使发动机更耐用；
- ◆ 进气：增压中冷；
- ◆ 采用高压共轨、四气门、增压中冷技术、玉柴燃烧室技术，进气充足，燃烧充分，油耗低、排放少、功率密度大、加载快速有力；
- ◆ 采用双增压器，响应迅速；
- ◆ 采用弧面加强筋网格结构的优质合金铸铁气缸体，高强度蠕墨铸铁气缸盖，双保险防冲缸垫结构，缸盖底部独创的冷却技术，可靠性高；
- ◆ 采用玉柴专有的刮碳自洁技术，润滑油消耗低；
- ◆ 采用电动预供油技术，有效保护运动副，提高发动机寿命；
- ◆ 支持双能源启动；
- ◆ 一缸一盖结构，机体侧面开有维修窗口，维修方便；
- ◆ 符合非道路国家 T3 排放标准；
- ◆ YC6C1660-D30 发动机是结合国内外大型发动机的先进技术进行自主研发的产品。采用高压共轨、四气门、增压中冷等配置，经玉柴先进的燃烧开发技术优化和验证，具有节能高效，可靠性高，功率密度大，加载能力强，维修性好的特点；
- ◆ 发动机运行环境说明：
 发动机可以在下面的条件下运行，而功率不必进行调整：
 转速为1800r/min的发动机，海拔高度低于1000m，环境温度低于40℃。
 转速为1500r/min的发动机，海拔高度低于1000m，环境温度低于40℃。



交流发电机性能描述

- ◆ 可选品牌：无锡斯坦福、上海马拉松、广州英格、无锡法拉第等
- ◆ 无刷，4级旋转磁场，单轴承，带防护罩
- ◆ H级绝缘
- ◆ 标准 IP21-23 防护等级
- ◆ 冷却系统
- ◆ 交流励磁机，旋转整流单元
- ◆ 定子绕组经浸渍处理，表面覆盖防潮环氧绝缘漆
- ◆ 转子和励磁机经耐高温绝缘树脂漆处理，更适用恶劣环境下使用
- ◆ 转子动平衡符合 BS5625 标准 2.5 级
- ◆ 高级润滑脂密封长寿命轴承



说明：上述内容为斯坦福品牌发电机参数，如选用其它品牌的发电机，则以实际所使用发电机的技术规格书为准！

标准检测功能

- ◆三相电压 U_a, U_b, U_c
- ◆三相电流 I_a, I_b, I_c
- ◆频率 F_1
- ◆有功功率 P_A
- ◆视在功率 P_R
- ◆功率因数 PF
- ◆冷却水温度 WT
- ◆ $^{\circ}C$ 同时显示
- ◆机油压力 OP
- ◆ $kPa/Psi/Bar$ 同时显示
- ◆转速 RP 单位: RPM
- ◆电池电压 VB 单位: V
- ◆计时器 HC 可累计 999999 小时
- ◆累计启动次数 最大可累计 999999 次



标准保护功能

发电机组保护

- ◆可编程的报警和状态输入
- ◆紧急停机

发动机保护

- ◆超速停机
- ◆蓄电池电压过低/过高报警
- ◆低机油压力报警/停机
- ◆蓄电池电量不足报警
- ◆高冷却液温度报警/停机
- ◆启动/盘车失败停机
- ◆传感器故障指示

交流发电机

- ◆交流电压过低/过高危机
- ◆过频停机
- ◆过电流报警/停机
- ◆欠频停机
- ◆电压检测信号丢失停机

控制系统组件

- ◆控制开关—手动/自动/停机/开机
- ◆屏幕菜单选择按钮
- ◆设置按钮
- ◆紧急停车按钮
- ◆故障状态指示灯
- ◆数字显示屏



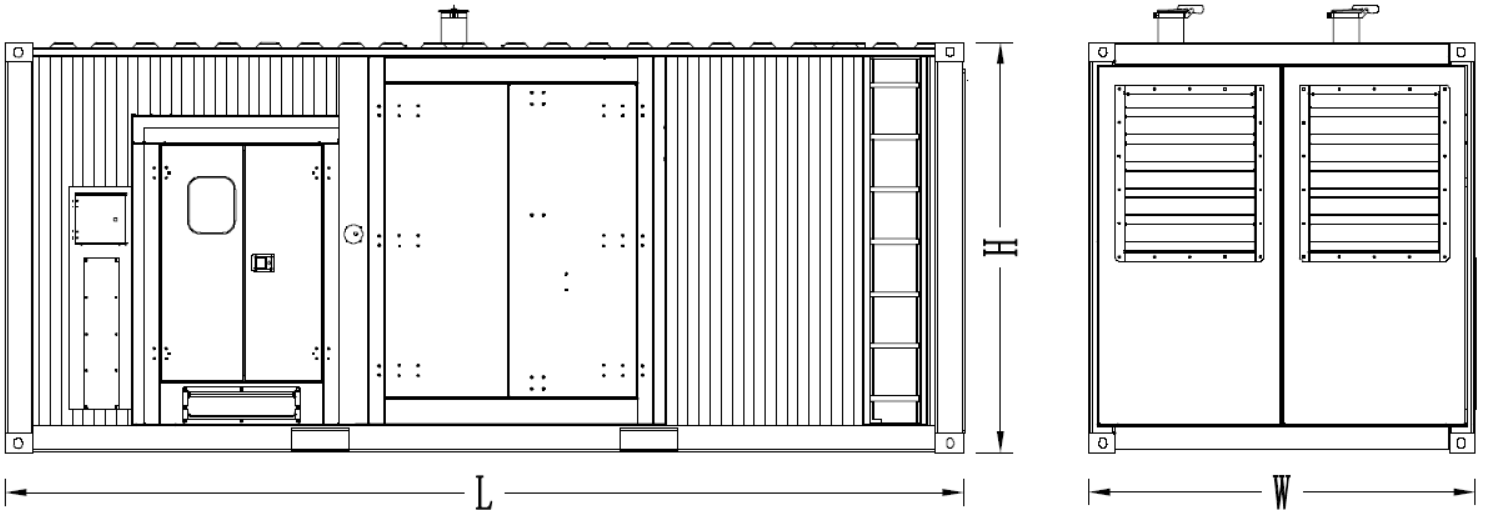
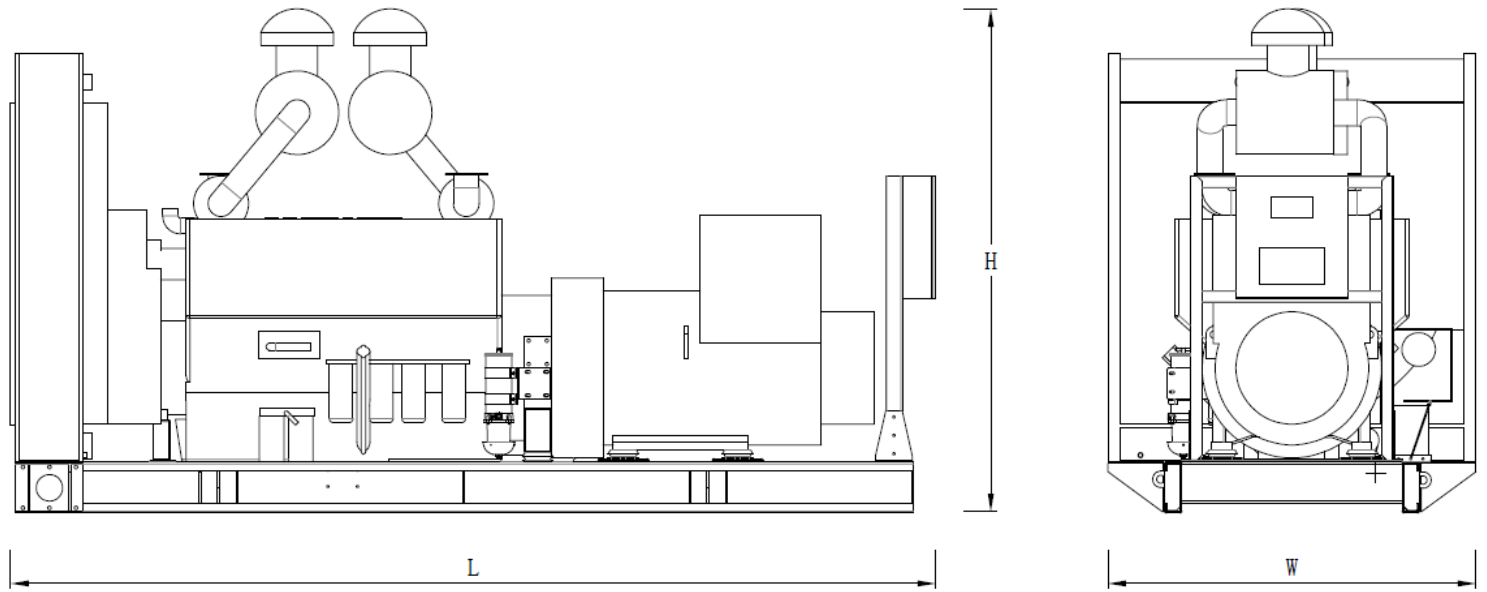
通信接口

(此功能为选配)

- ◆采用国际标准 MODBUS 通信协议, 检错能力强, 同时具备 RS232/RS485 (RS485 为光耦隔离型) 可实现发电机组的遥控、遥测、遥信“三遥”功能, 便于发电机组的远端集中监控

说明: 上述内容为保达 GC7110.2 型号控制系统参数, 如选用其它品牌控制系统, 以实际所使用控制系统的技术规格书为准!

发电机组型号		PYC1375B
发电机组	额定功率(kw)	1000
	备用功率(kw)	1100
	额定电流(A)	1804
	频率(hz)	50
柴油机	柴油机型号	YC6C1660-D30
	常用功率(kw)	1110
	备用功率(kw)	1221
	缸径×冲程(mm)	200*210
	汽缸数量及排列	6缸直列
	排量(升)	39.58
	压缩比	13.5:1
	进气方式	涡轮增压\空空中冷
	最大进气阻力(kPa)	5
	空气燃烧量(m³/h)	5412
	最大排气背压(kPa)	10
	排气流量((m³/h)	13290
	排气温度(°C)	550
	冷却方式	水箱风扇冷却
	风扇排气流量(m³/min)	1700
	冷却液总容量(升)	230
	最高出水温度(°C)	97
	最小进/排风面积(m²)	5.7/4.7
	节温器调温范围(°C)	75-85
	最高机油温度(°C)	120
	润滑油总容量(升)	160
额定燃油耗(L/H)	276.8	
调速方式	电控高压共轨	
排放标准	非道路国三	
交流发电机	满足常用功率的发电机型号	斯坦福 S6L1D-G4
	满足备用功率的发电机型号	马拉松 742RSLA048 英格 EG400-1000N3 斯坦福 S6L1D-H4 法拉第 FD6E1-4
	额定电压(V)	400/230
	输出方式	三相四线制
	额定功率因素	0.8(滞后)
	励磁方式	无刷自励
	最大电压调整率	±1%
	相数	3相
	防护等级	IP21-23
	绝缘等级	H
控制系统	品牌及型号	保达 GC7110.2



机组类型	尺寸 mm (长*宽*高)	重量 KG	油箱容量 L
开架式	4937*2260*2279	9300	-
静音型	6058*2438*2896	13500	1500

说明：以上数据仅供参考，具体尺寸以实际测量为准！

联系方式

保达动力系统有限公司

地址：广东省惠州市惠阳区淡水古屋洋纳工业区

电话：0752-3911119 / 0752-3911118

传真：0752-3911110

网址：www.powertec.com.cn 邮箱：sales@powertecgs.com